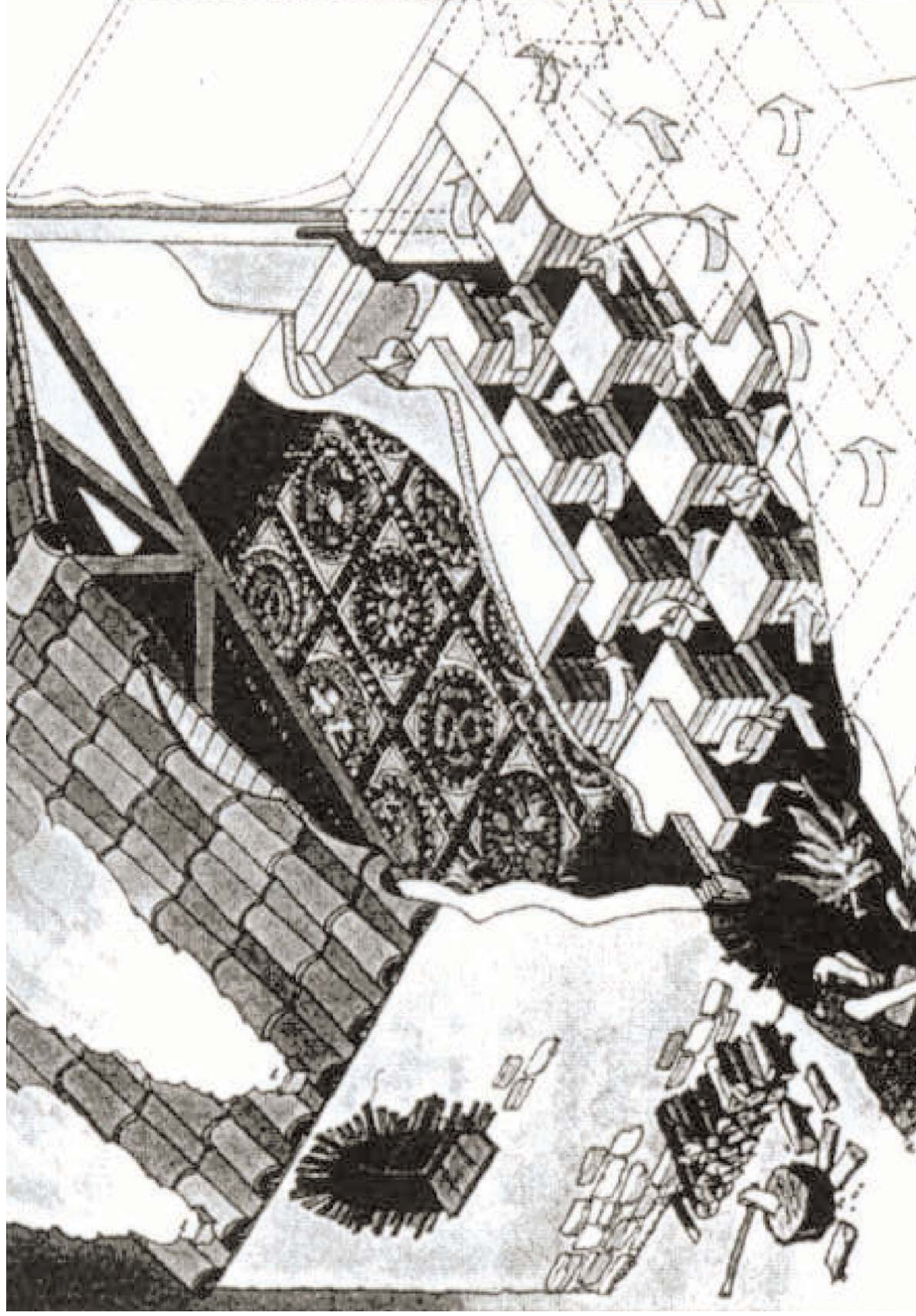




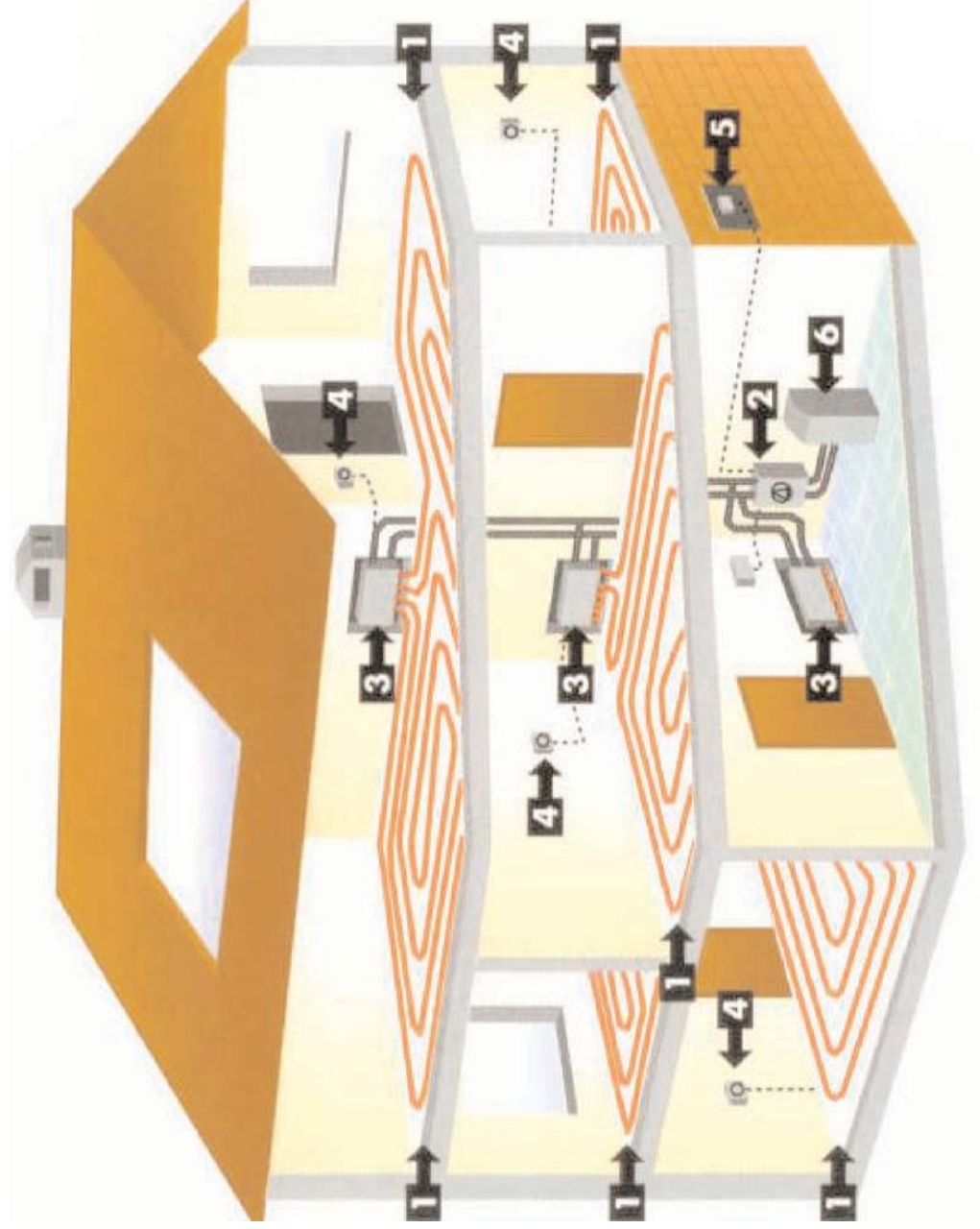
Sistemi a pannelli radianti

Ing. Alvise Corsato



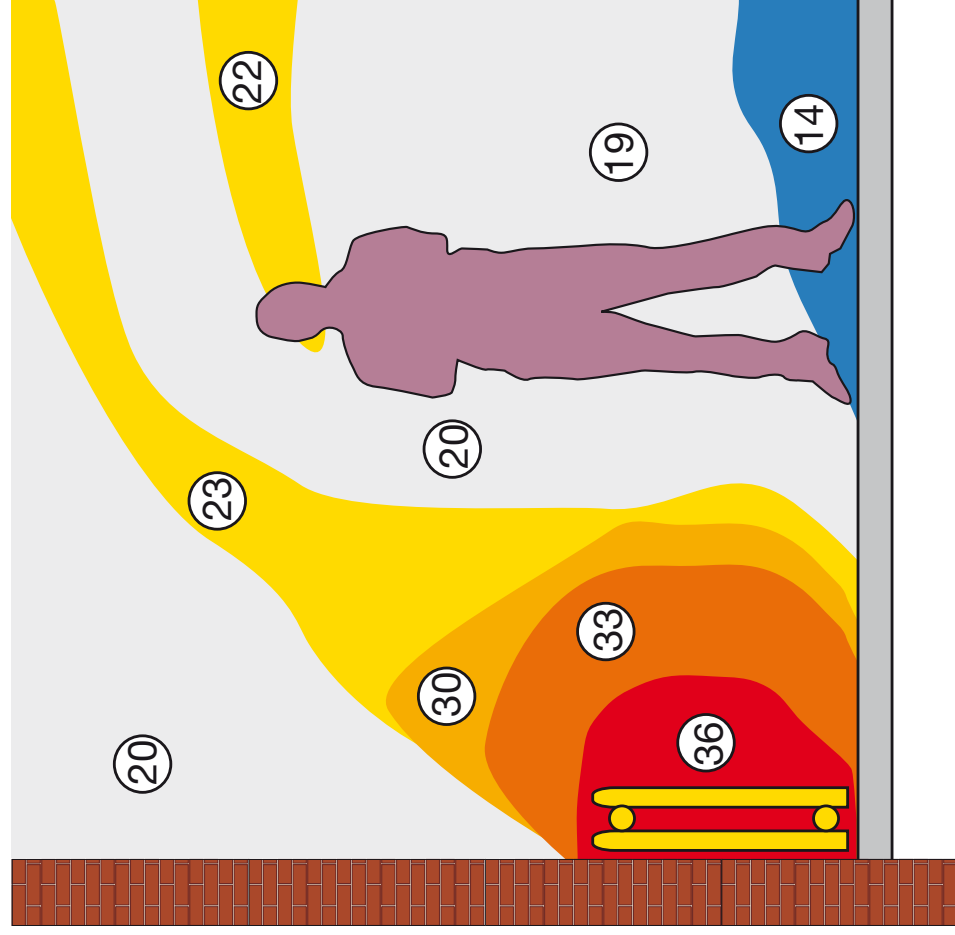
Vantaggi dei riscaldamenti a pannelli

- 1** La fonte di calore: il pavimento radiante
- 2** il sistema di termoregolazione
- 3** La distribuzione: il collettore
- 4** Il termostato ambiente
- 5** il segnale di guardia: la sonda esterna
- 6** La caldaia

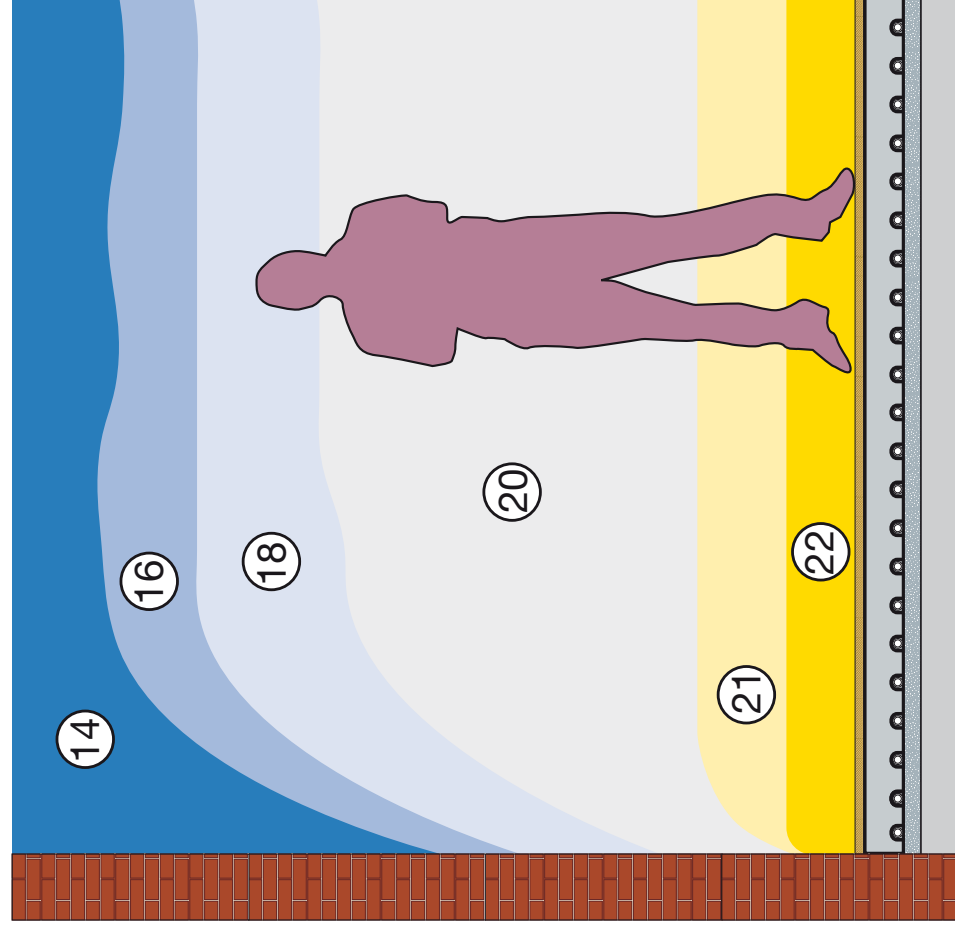


Stratificazione del calore: confronto negli impianti

Stratificazione del calore con impianto tradizionale a radiatori



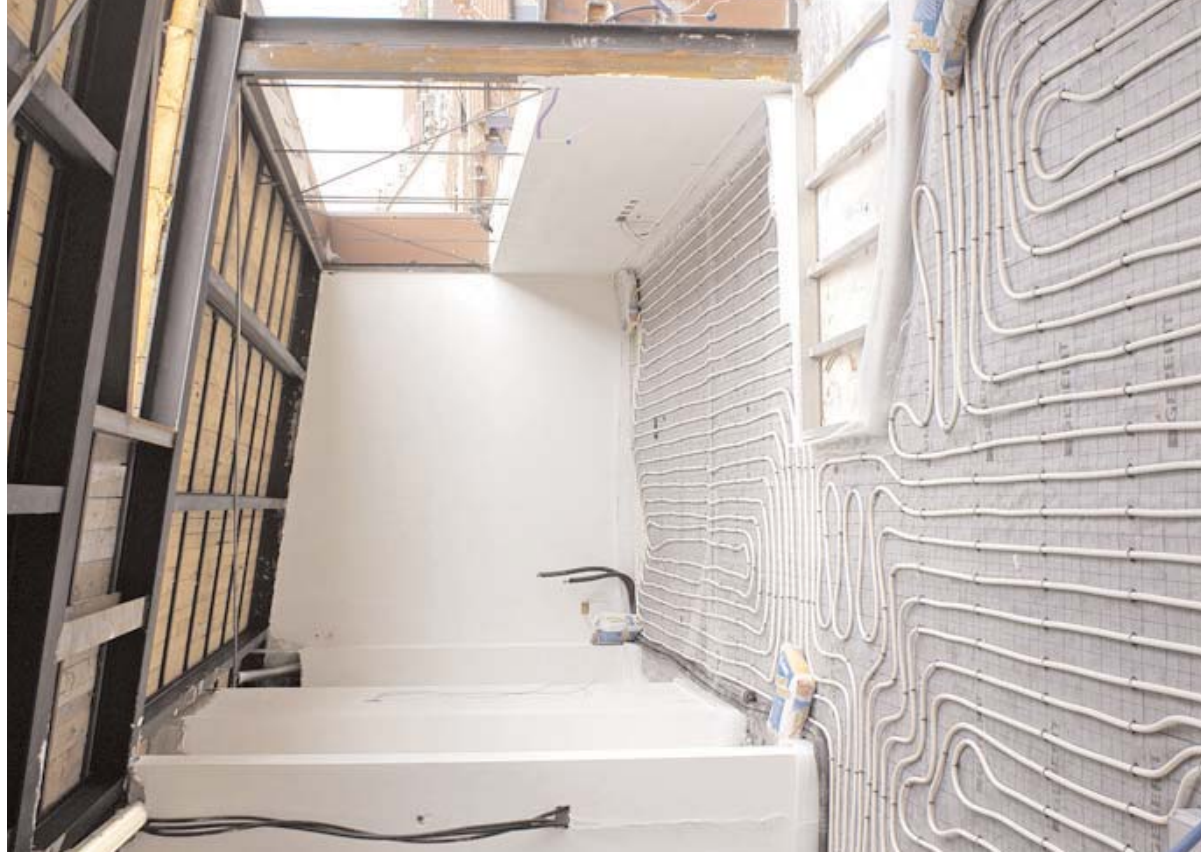
Stratificazione del calore con impianto a pannelli radianti



Benessere termico

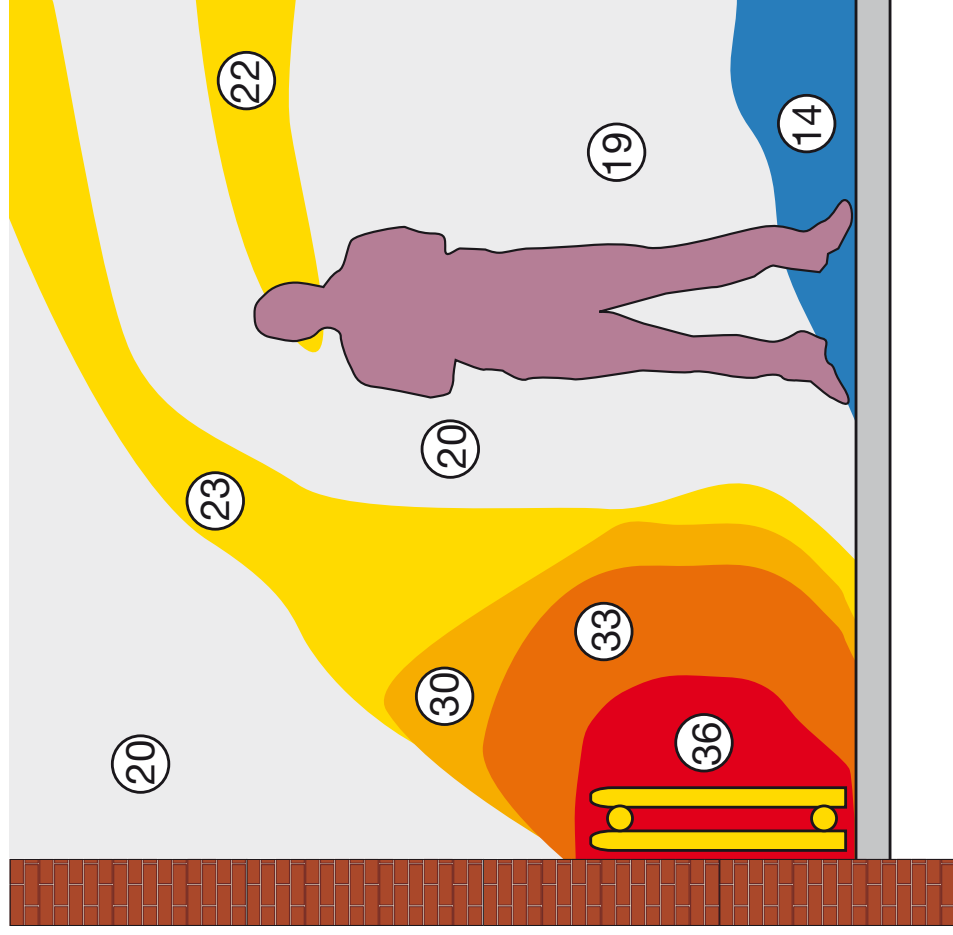
dipende da:

Temperatura dell'ambiente, temperatura media della superficie radiante, temperatura superficiale delle strutture e degli oggetti, dalla velocità dell'aria, dall'umidità relativa dell'aria, dalla attività svolta e dall'abbigliamento.

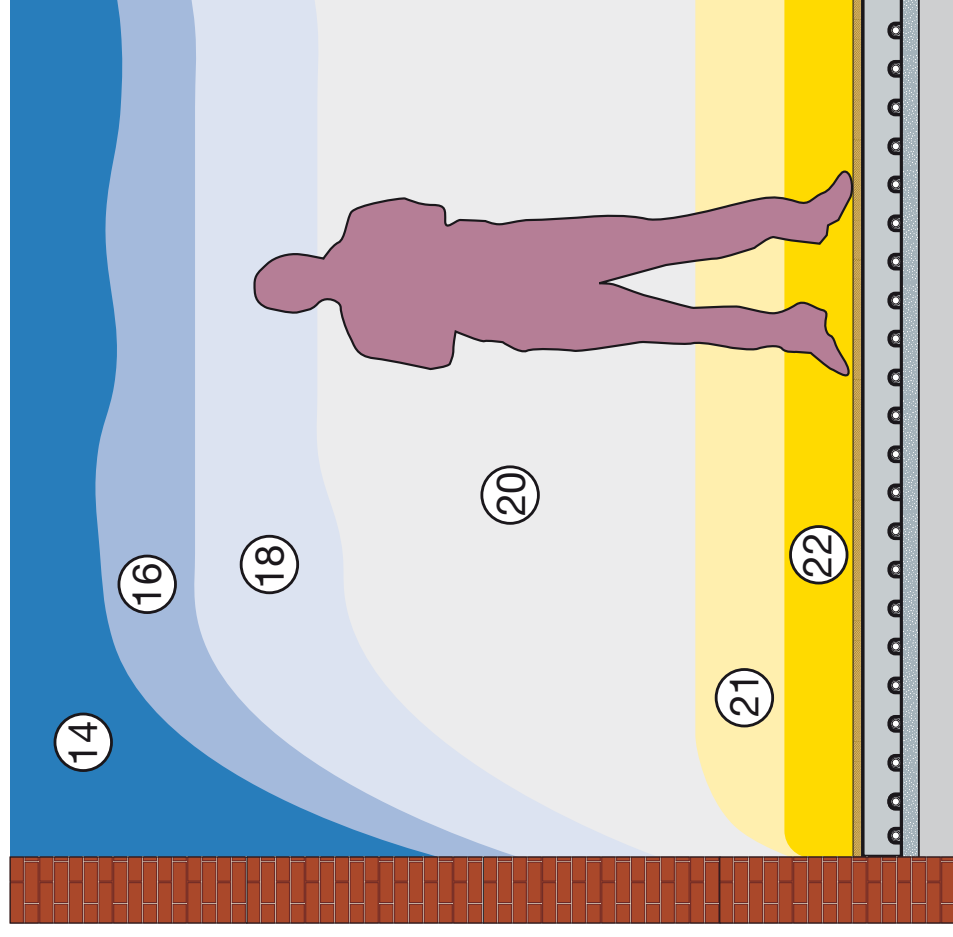


Stratificazione del calore: confronto negli impianti

Stratificazione del calore con impianto tradizionale a radiatori



Stratificazione del calore con impianto a pannelli radianti



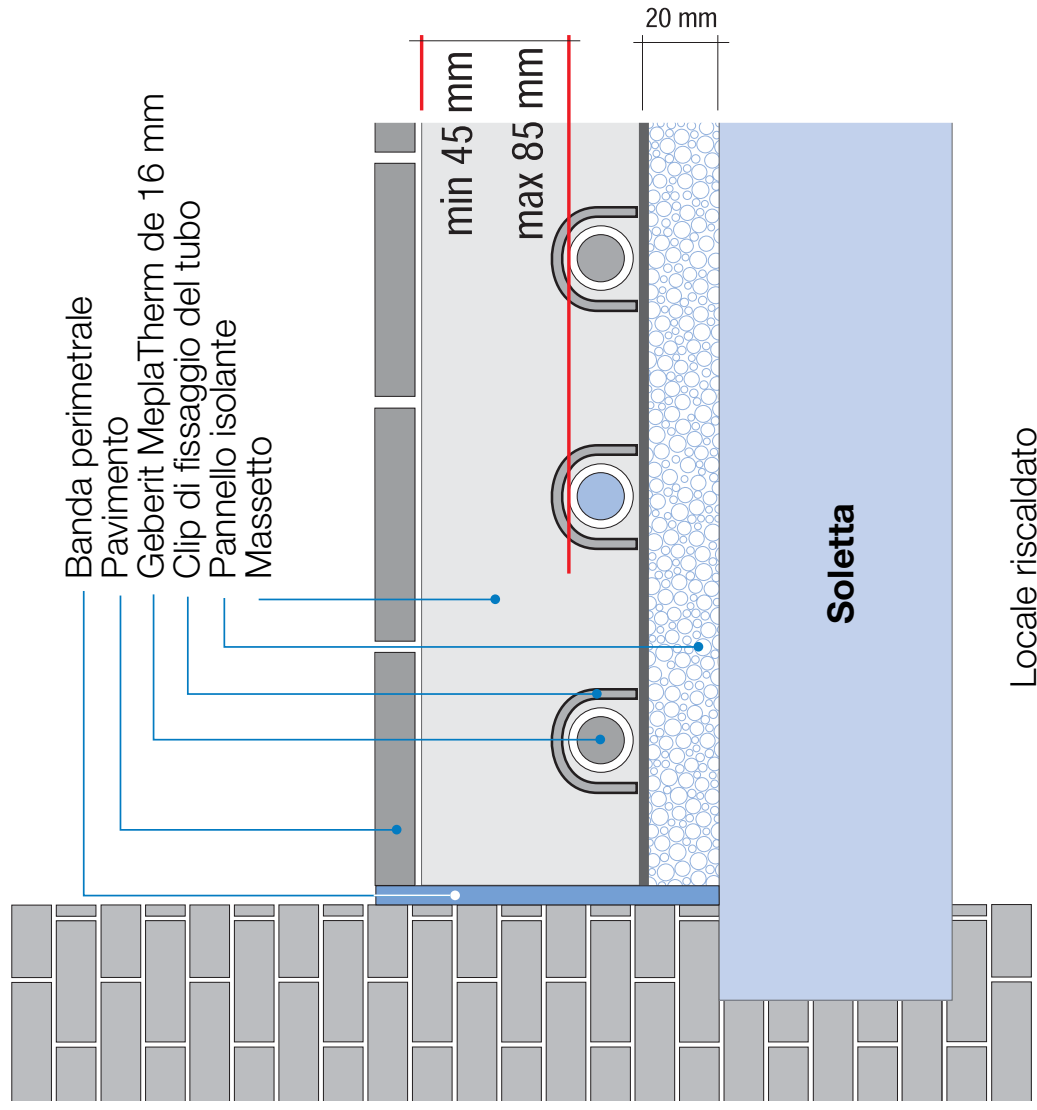
Il riscaldamento a pavimento

Vantaggi del pannello radiante

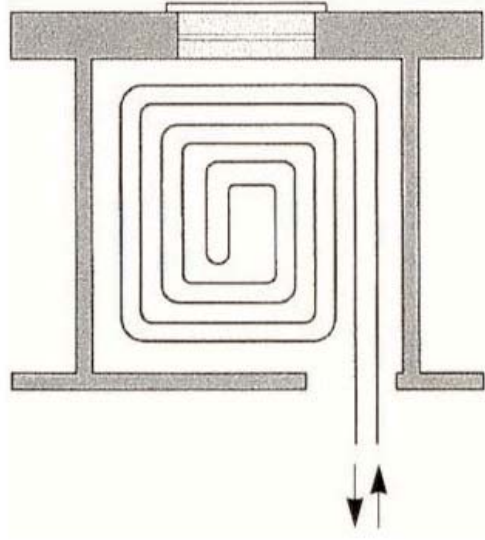
- Creatività e libertà progettuale.
- Ideale per costruzioni con altezze dei locali elevate.
- Elevato risparmio energetico.
- Assenza di manutenzione.



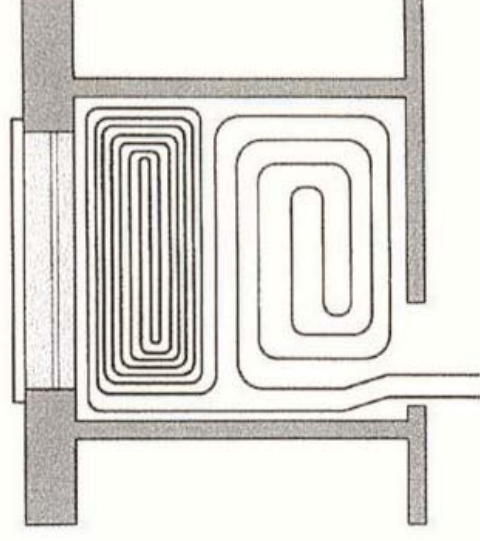
Dettaglio posa condotte nel massetto



Tipologia installativa

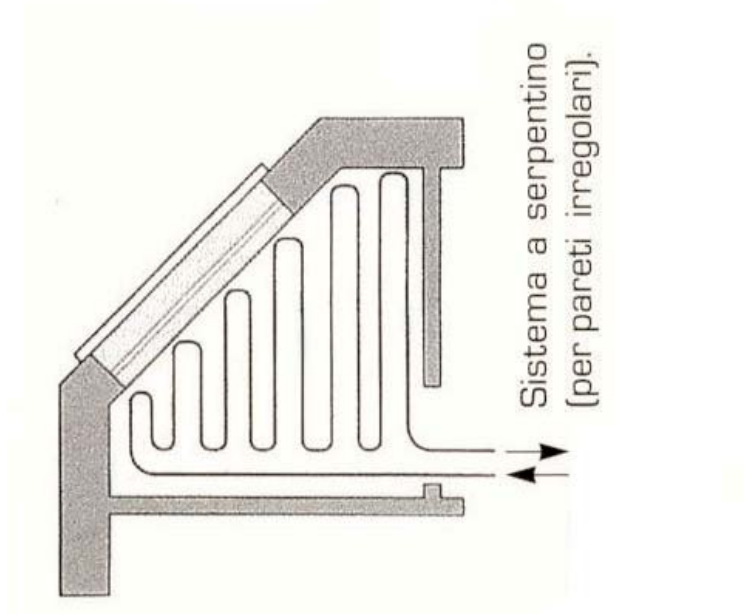
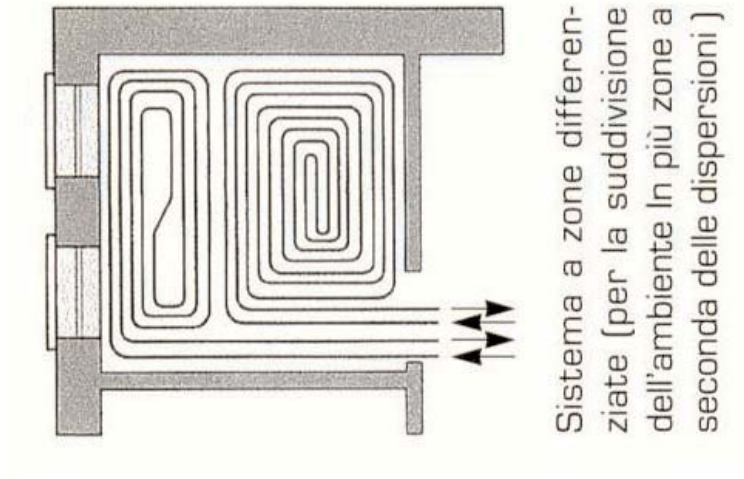
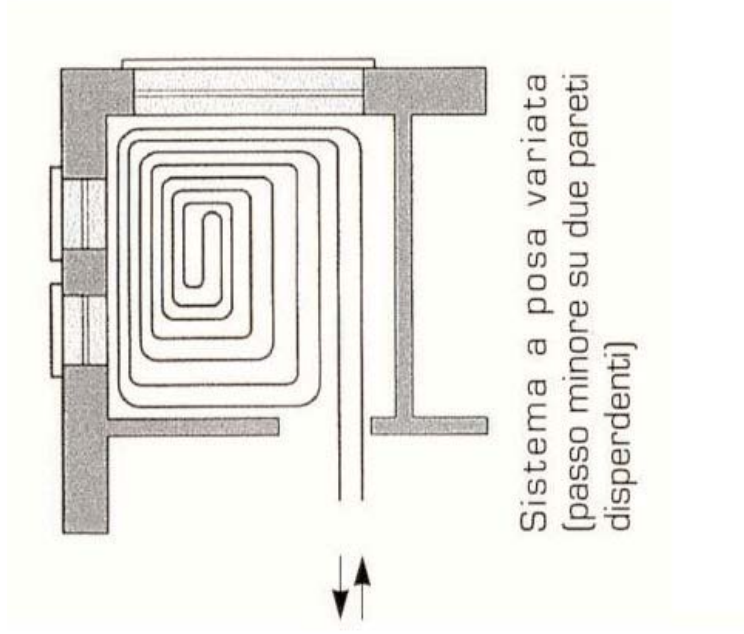


Sistema a chiocciola uniforme (massima uniformità delle temperature del pavimento).



Sistema a posa variata (passo minore su parete dispendente)

Tipologia installativa



Inerzia del pannello radiante

- Radiatori tubolari - da 0,8 fino a 1,2 ore.
- Convettori - da 0,15 fino a 0,2 ore.
- Piastre radianti - da 0,8 fino a 1,3 ore.
- Pannelli radianti - da 4 fino a 8 ore.
- Ideale una regolazione in base alle condizioni climatiche esterne.

La composizione del tubo MeplaTherm

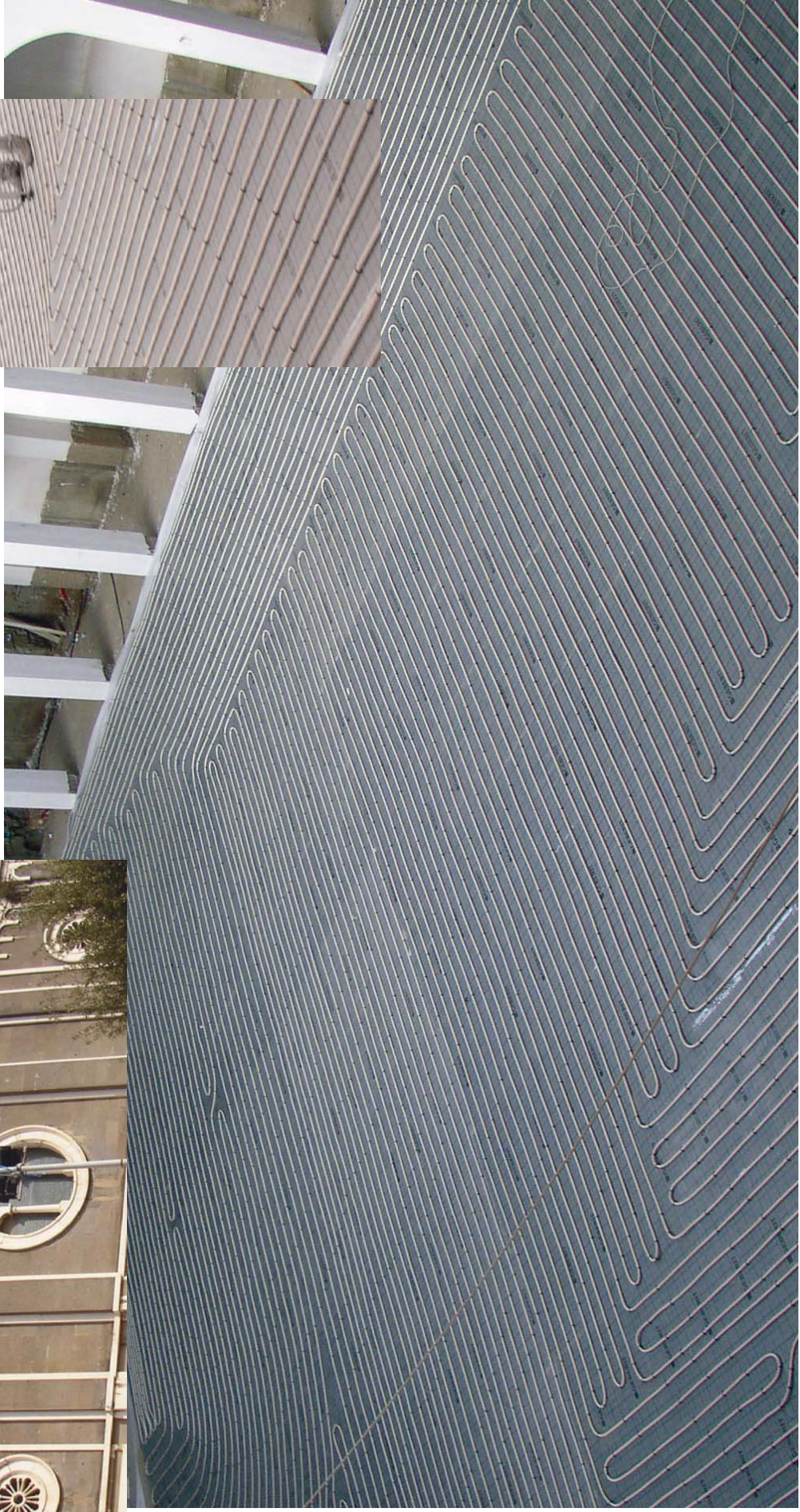
PE-Xb

Al

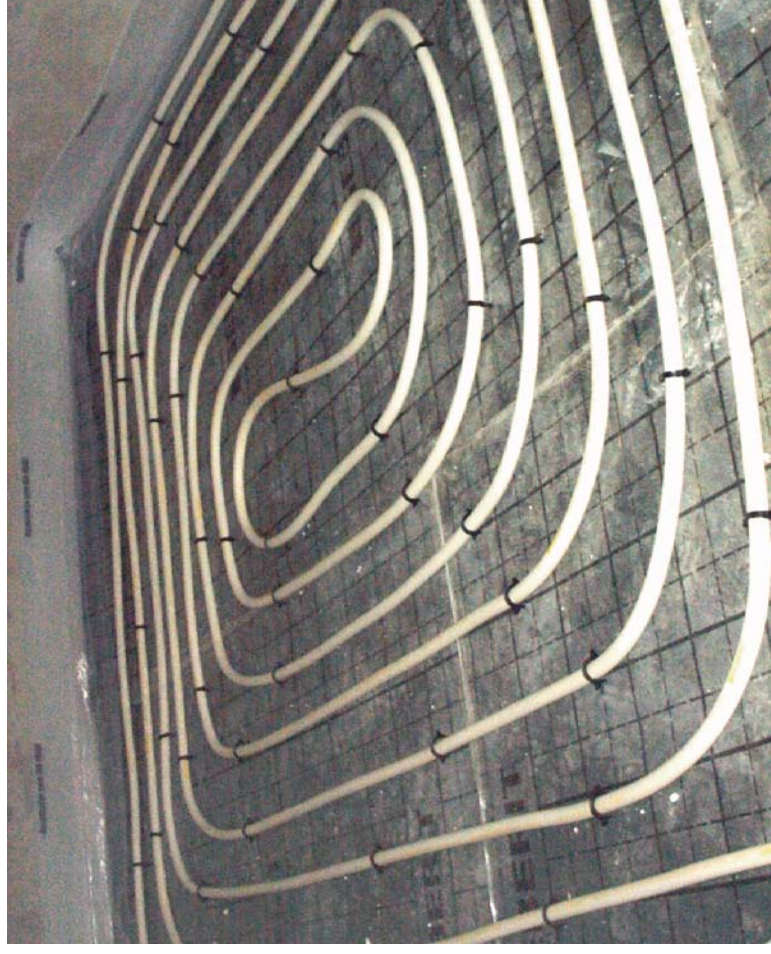
PE-HD



Chiesa S. Anna Caserta



Villette unifamiliari a schiera



Grazie e arrivederci



Ing. Alvisè Corsato
Resp. Clientela Istituzionale Geberit